

## CORTE/CUT

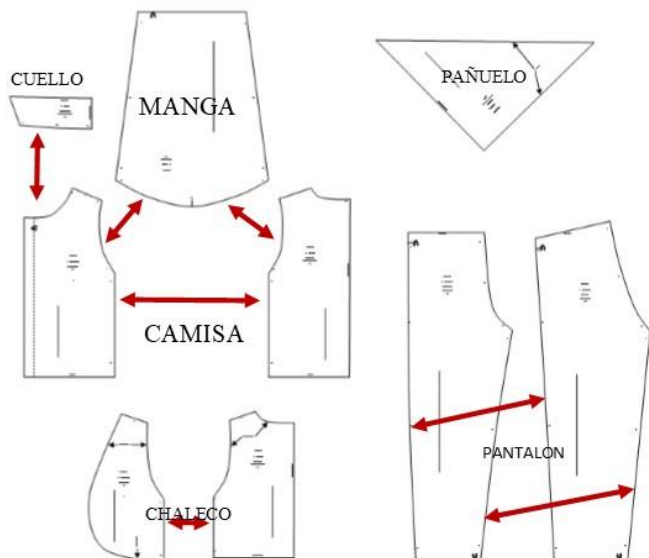
1.-Camisa, pieza delantera. 2 Cortes. — 2.-Camisa, pieza espalda. 1 Corte con tela doblada. — 3.-Mangas. 2 Cortes. — 4.-Pieza del cuello. 2 Cortes con tela doblada. — 5.-Chaleco, pieza delantera. 2 Cortes. — 6.-Chaleco, pieza espalda. 1 Corte con tela doblada. — 7.-Pantalón delantero. 2 Cortes. — 8.-Pantalón trasero. 2 Cortes. — 9.-Pañuelo. 1 Corte con tela doblada.

1.-Shirt, front piece. 2 cuts - 2.-Shirt, back piece. 1 Cut with folded fabric. - 3.-Sleeves. 2 cuts - 4.-Neck piece. 2 cuts with folded fabric. - 5.-Vest, front piece. 2 cuts - 6.-Vest, back piece. 1 Cut with folded fabric. - 7.-Front pant. 2 cuts - 8.-Rear pant. 2 cuts - 9.-Handkerchief. 1 Cut with folded fabric.

## INSTRUCCIONES/INSTRUCTIONS

Tela de Jeans para el pantalón. — Tela Oxford o similar para la camisa. — Tela de Villela para el pañuelo. — Para el chaleco, tela imitación piel

Jeans genre for pants. - Oxford genre or similar for the shirt. - Genre of Villela for the handkerchief. - Vest, imitation leather



## CONFECCION/MAKING

A.-Coser los hombros de la camisa. — B.-Coser las mangas en las sisas. — C.-Coser las mangas y los costados. — D.-Armar y coser la pieza del cuello. — E.-Coser los hombros del chaleco. — F.-Coser los costados del chaleco. — G.-Coser los costados del pantalón. — H.-Coser la entrepierna. — K.-Coser el tiro.

A.-Sew the shoulders of the shirt. - B.-Sew the sleeves on the armholes. - C.-Sew the sleeves and sides. - D.-Assemble and sew the neck piece. - E.-Sew the shoulders of the vest. - F.-Sew the sides of the vest. - G.-Sew the sides of the pant. - H.-Sew the crotch. - K.- Sew the shot.

## TELA Y CONSUMO/GENDER TOTAL

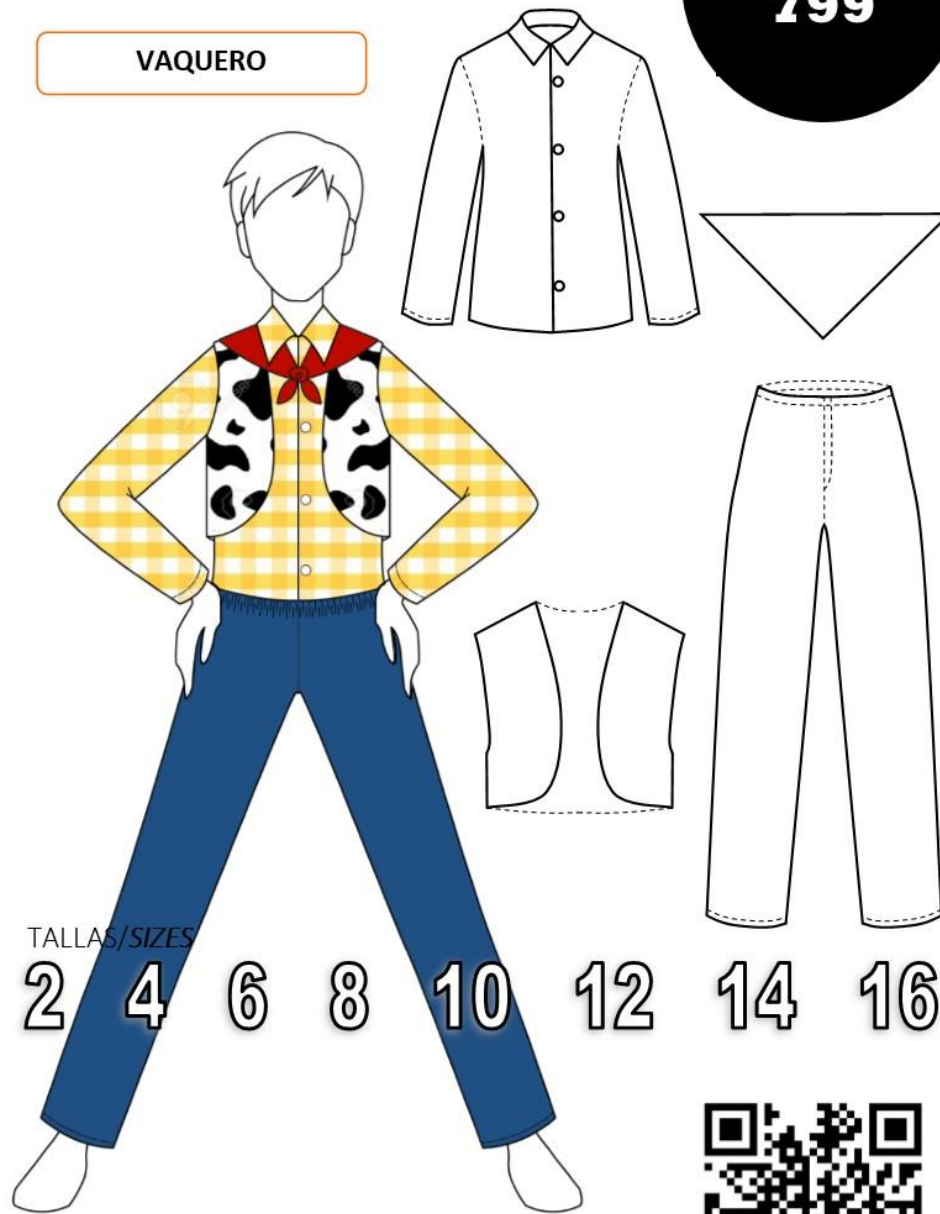
Para la T-10  
Para el pantalón, 95 cms. — Para la camisa, 95 cms. — Para el chaleco, 55 cms. — Para el pañuelo, 45 cms

For the T-10  
For the pants, 95 cms. - For the shirt, 95 cms. - For the vest, 55 cms. - For the handkerchief, 45 cms



**CODIGO  
799**

**VAQUERO**



TALLAS/SIZES

2 4 6 8 10 12 14 16

- Adquiere Patrones Digitales. Descarga e imprime en casa.
- Matrices para Maquinas Bordadoras. Encuentra PES, JEFF, XXX
- Patrones Impresos, adquiere tus compras online con despachos a todo Chile.
- Encuentra puntos de ventas mas cercanos. Servicios, Articulos y mas en un solo lugar.

[www.puntopatrones.com](http://www.puntopatrones.com)



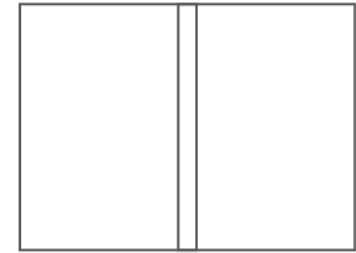
Punto Patrones



- PATRONES INCLUYEN 1 CENTIMETRO DE COSTURA PARA CORTAR Y ARMAR
- CONFIGURE SU IMPRESORA AL MISMO FORMATO DE HOJA QUE ELIGIO
- PATTERNS INCLUDE 1 CENTIMETER OF SEWING TO CUT AND ASSEMBLE
- CONFIGURE YOUR PRINTER TO THE SAME PAPER FORMAT YOU CHOOSE



 **JUNTAR HOJAS**  
PUT PAPER TOGETHER



 **NO MONTAR**  
DO NOT MOUNT PAPER

## ARMADO DE LAS HOJAS POR TALLAS

PAPER ASSEMBLY

